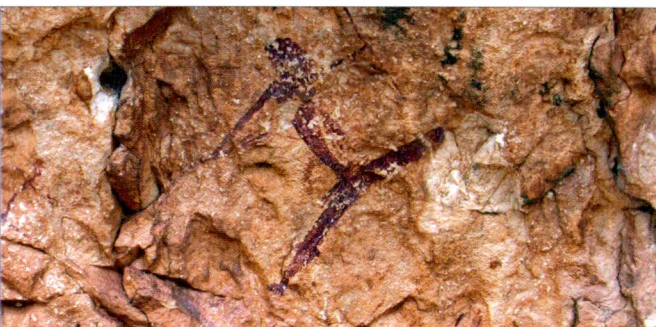
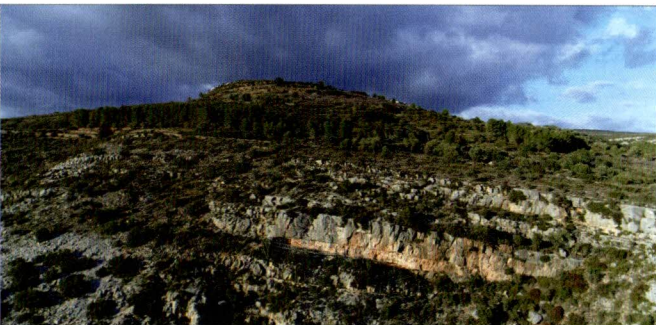




EL PARC CULTURAL EL PARQUE CULTURAL

L'any 1998, la Generalitat Valenciana va crear el Parc Cultural de la Valltorta-Gassulla, fet que va coincidir amb la declaració de l'Art Rupestre de l'Arc Mediterrani Peninsular com a Patrimoni de la Humanitat per la UNESCO. Aquest va ser el primer parc cultural de tot el territori valencià, on estan integrats els municipis de Morella, Ares del Maestrat, Benassal, Vilar de Canes, Albocàsser, Tírig, les Coves de Vinromà i Catí, tots aquests amb un ric patrimoni arqueològic i amb unes magnífiques mostres d'art rupestre llewantí. El Parc Cultural acull més de 40 conjunts rupestres d'art llewantí, i té com a finalitat protegir-los, estudiar-los i difondre'ls, amb l'objectiu de convertir-se en un model de gestió integral del patrimoni que afavorisca el desenvolupament socioeconòmic sostenible dels pobles que en formen part.

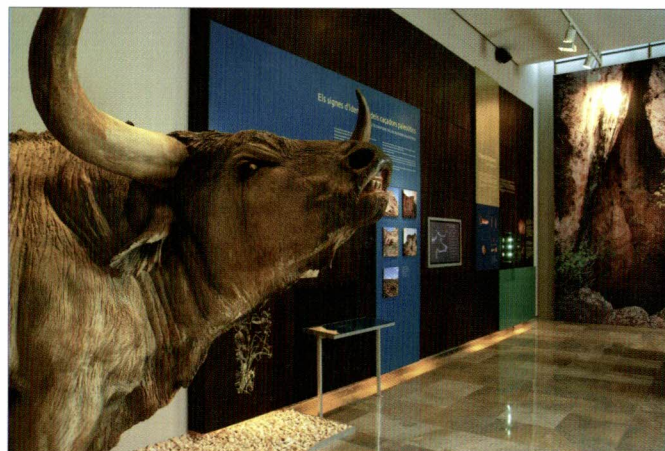


El Parque Cultural de la Valltorta-Gassulla fue creado el año 1998 por la Generalitat Valenciana coincidiendo con la declaración del Arte Rupestre del Arco Mediterraneo Peninsular como Patrimonio de la Humanidad por la UNESCO, y es el primer parque cultural de todo el territorio valenciano. En él se integran los municipios de Morella, Ares del Maestrat, Benasal, Vilar de Canes, Albocàsser, Tírig, Les Coves de Vinromà y Catí, todos ellos con un rico patrimonio arqueológico junto con magníficas muestras de arte rupestre levantino. El Parque Cultural acoge más de 40 conjuntos rupestres de arte levantino, con la finalidad de protegerlos, estudiarlos y difundirlos, con el objetivo de convertirse en un modelo de gestión integral del patrimonio que favorezca el desarrollo socio-económico de los pueblos que lo integran.



EL MUSEU EL MUSEO

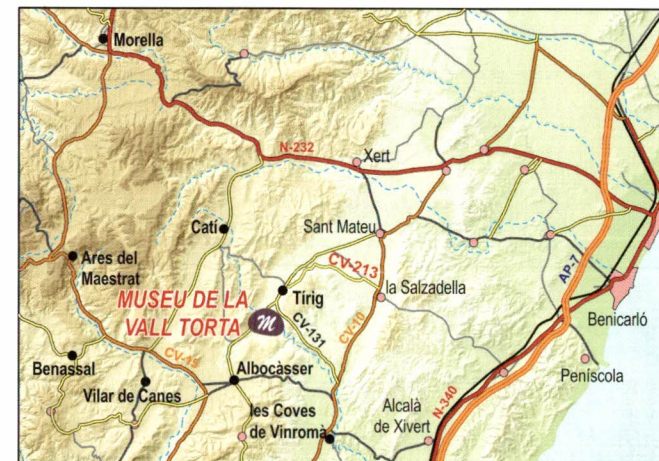
El Museu de la Valltorta, gestionat per la Generalitat Valenciana, es va inaugurar l'any 1994 i està situat al pla de l'Om, dins del terme municipal de Tírig, a uns 500 metres del barranc de la Valltorta. A les sales del museu es pot gaudir d'una exposició permanent centrada en l'evolució de l'art rupestre a terres valencianes, amb una especial incidència pel que fa a l'art llewantí. A més, també és seu d'exposicions temporals relacionades amb l'important patrimoni històric, arqueològic i etnològic de les comarques de l'interior castellonenc. Entre les activitats que ofereix el museu destaquen els tallers infantils –on els més menuts poden conèixer com vivien els autors de les pintures de la Valltorta– i les visites guiades als conjunts rupestres més representatius del Parc Cultural Valltorta-Gassulla: la cova dels Cavalls, les coves del Civil i del Cingle del Mas d'en Josep, a Tírig; els abrics de la Saltadora, a les Coves de Vinromà, i els conjunts de la cova Remígia i del barranc de la Gassulla, a Ares del Maestrat.



Inaugurado el año 1994 y gestionado por la Generalitat Valenciana, el Museo de la Valltorta se ubica en el Pla de l'Om, en el término municipal de Tírig, a solo 500 metros del barranco de la Valltorta. En sus salas se puede disfrutar de una exposición permanente centrada en la evolución del arte rupestre en tierras valencianas, que hace especial incidencia en el arte levantino. Además, también es sede de exposiciones temporales relacionadas con el importante patrimonio histórico, arqueológico y etnológico de las comarcas del interior castellonense. Entre las actividades ofrecidas por el museo destacan los talleres infantiles –en los que los más pequeños pueden conocer como vivían los autores de las pinturas de la Valltorta– y las visitas guiadas a los conjuntos rupestres más representativos del Parque Cultural Valltorta-Gassulla: la Cova dels Cavalls, las cuevas del Civil i el Cingle del Mas d'en Josep, a Tírig; los abrigos de la Saltadora a Les Coves de Vinromà, y los conjuntos de la Cova Remígia y del barranco de la Gassulla, a Ares del Maestrat.

ACCESSOS/ACCESOS

CV-213 per la CV-10 des de la Salzadella
CV-213 per la CV-10 desde la Salzadella



DIES DE VISITA/ DÍAS DE VISITA MUSEU DE LA VALLTORTA

D'octubre a abril: de dimarts a diumenge, de 9.30 a 14h i de 16 a 19h
De maig a setembre: de dimarts a diumenge, de 9.30 a 14h i de 17 a 20h
*De octubre a abril: de martes a domingo, de 9.30 a 14h y de 16 a 19h
De mayo a septiembre: de martes a domingo, de 9.30 a 14h y de 17 a 20h*

El museu romandrà tancat els dies 24, 25 i 31 de desembre, i els dies 1 i 6 de gener
El museo permanecerá cerrado los días 24, 25 y 31 de diciembre, y los días 1 y 6 de enero

INFORMACIÓ/ INFORMACIÓN

Museu de la Valltorta

Pla de l'Om, s/n

12179 Tírig (Castelló)

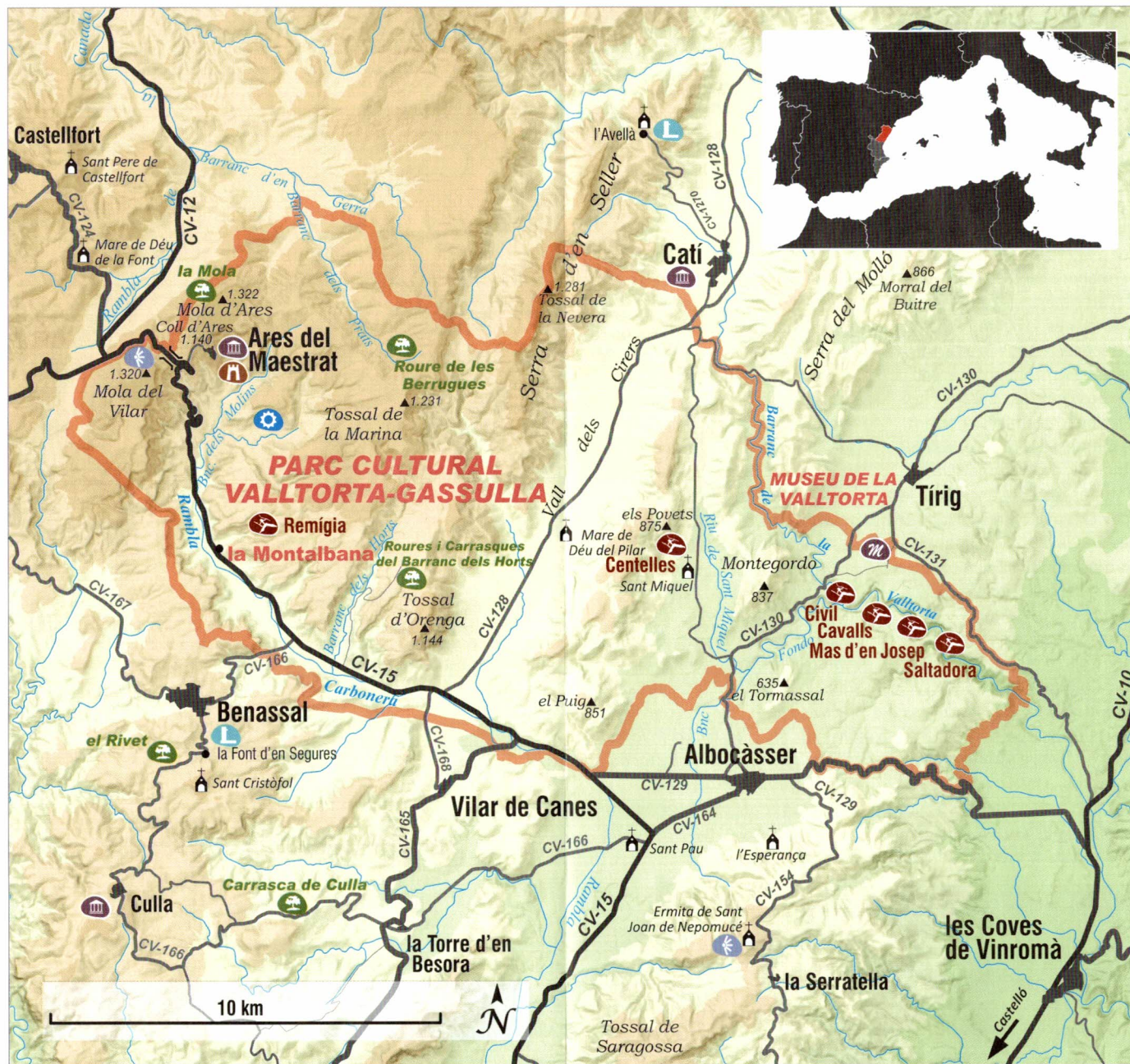
Telèfon: 964 33 60 10

adreça electrònica: museo_valltorta@gva.es



**GENERALITAT
VALENCIANA**

PARC CULTURAL VALLTORTA GASSULLA



100 ANYS
D'ART RUPESTRE

VALLTORTA

MORELLA
LA VELLA

PATRIMONI DE
LA HUMANITAT

1917 / 2017

Llegendra

Art rupestre

